



ĐẠI HỌC NỮ SHOWA

SHOWA DIRECT 4.5



Trường Đại học Nữ Showa tự hào có hệ thống hỗ trợ sinh viên hàng đầu.



Theo điều tra toàn quốc năm 2023, trường Đại học Nữ Showa đứng đầu về 3 hạng mục “hỗ trợ tìm việc”, “giáo dục toàn cầu”, “chăm sóc sinh viên”. Trường Đại học Nữ Showa tự hào là trường nữ có tỉ lệ sinh viên tìm được việc hàng đầu cũng như có sự hỗ trợ và chăm sóc chu đáo phù hợp với trình độ và yêu cầu của từng sinh viên từ năm thứ nhất. Trường hỗ trợ du học sinh không chỉ trong học tập mà còn cả trong cuộc sống.

Học tiếng Nhật

Các lớp học tiếng Nhật được phụ trách bởi các giáo viên giàu kinh nghiệm và đã từng làm việc với người Việt Nam. Trong các giáo sư phụ trách cũng có thành viên là cố vấn tiếng Nhật cho khoa Tiếng Nhật Đại học Ngoại ngữ Huế và chuyên viên giám sát việc biên soạn tài liệu cho sinh viên người Việt. Học viên sẽ có thể làm chủ tiếng Nhật để học chuyên ngành trong thời gian ngắn nhất cũng có những kỹ năng tiếng Nhật đủ để có thể làm việc và sinh sống ở Nhật Bản.



Hỗ trợ từ sinh viên khóa trên

Các sinh viên khóa trên sẽ hỗ trợ một kèm một cho du học sinh về tiếng Nhật cũng như các môn học chuyên ngành.

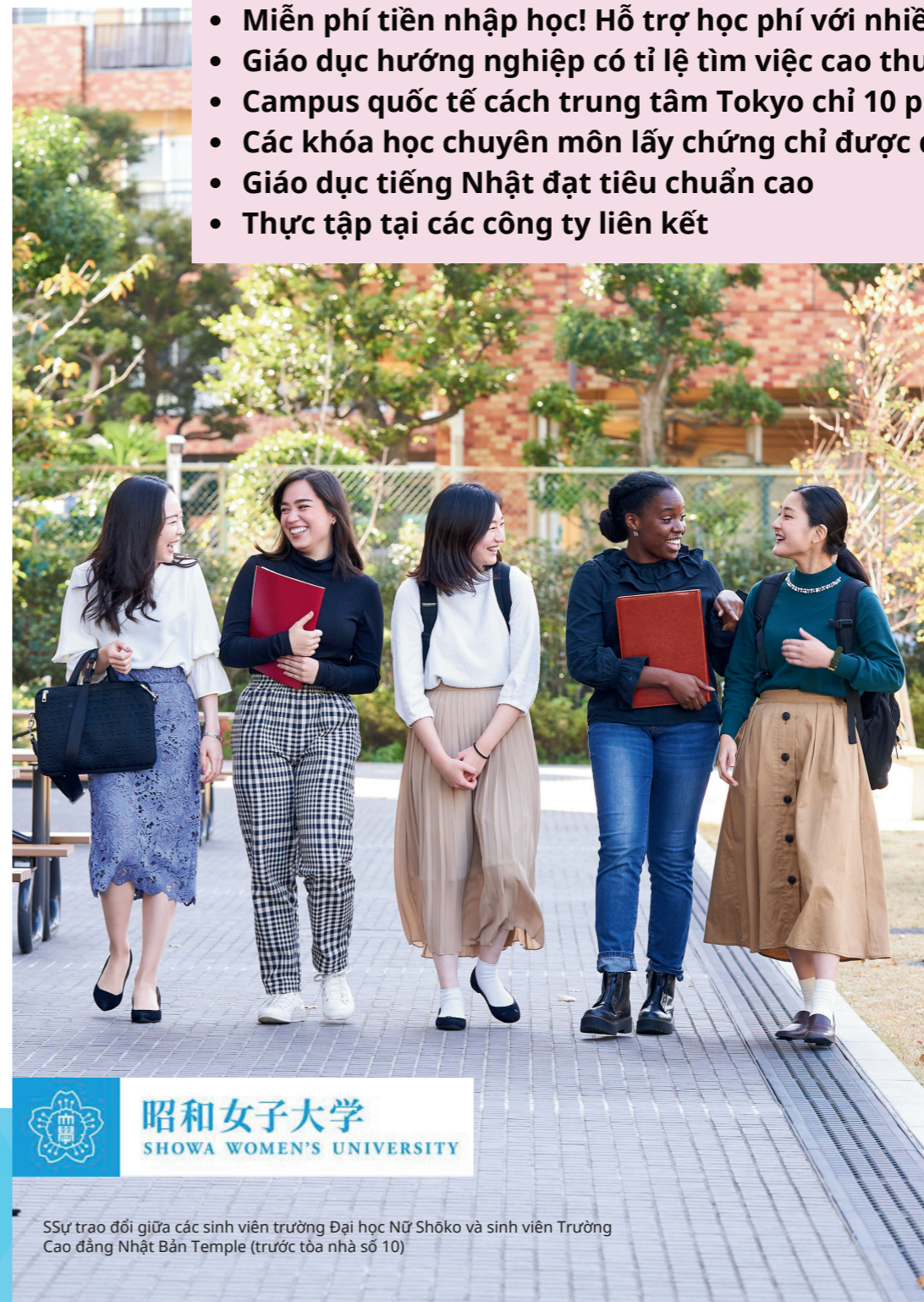


Giáo dục và hỗ trợ nghề nghiệp

Trường cung cấp các môn học hướng nghiệp và giúp hỗ trợ sinh hoạt cho sinh viên từ năm thứ 1. Ngoài ra, trường cũng có các lớp học về phân tích bản thân hay cách tham gia phỏng vấn cũng như hướng dẫn liên quan đến thủ tục visa cho lưu học sinh. Ngoài ra trường có chương trình thực tập giúp cho sinh viên có thể áp dụng được các tri thức đã được học cả trước khi tốt nghiệp.



- **Nhập học trực tiếp vào Đại học Nhật Bản từ Việt Nam**
- **Miễn phí tiền nhập học! Hỗ trợ học phí với nhiều chế độ học bổng hấp dẫn**
- **Giáo dục hướng nghiệp có tỉ lệ tìm việc cao thuộc top đầu tại Nhật Bản**
- **Campus quốc tế cách trung tâm Tokyo chỉ 10 phút di chuyển**
- **Các khóa học chuyên môn lấy chứng chỉ được doanh nghiệp đánh giá cao**
- **Giáo dục tiếng Nhật đạt tiêu chuẩn cao**
- **Thực tập tại các công ty liên kết**



Học bổng

Miễn phí nhập học! Tiền học năm đầu tiên được giảm đến 62.5%!

Trường sẽ hỗ trợ để du học sinh có thể yên tâm làm quen với môi trường sống và học tập ở Nhật Bản thông qua nhiều chương trình học bổng khác nhau. Vui lòng xem tài liệu đính kèm để biết thêm chi tiết.

Căn hộ riêng

Trong sáu tháng đến 1 năm đầu tiên sau khi nhập học, sinh viên được ưu tiên mượn phòng ký túc xá của trường "Showa International House (SIH)" và các ký túc xá có liên kết ở ngoài khuôn viên trường (thời gian ở khác nhau tùy từng ký túc xá). Sinh viên không cần lo lắng về việc tìm nhà hay thủ tục thuê nhà trong thời gian đầu sau khi đến Nhật Bản. Sau khi đã quen với cuộc sống ở Nhật Bản, sinh viên có thể tự tìm phòng.



Lời nhắn từ sinh viên khóa trước

Khi tham gia học tập và trải nghiệm tại Showa, chúng mình sẽ cảm nhận được sự nhiệt tình và thân thiện từ các thầy cô, cán bộ nhân viên trong trường đến các bạn sinh viên. Các bạn sinh viên tại Showa cực kỳ năng động, hoà đồng và cởi mở. Có lẽ một phần nhờ vào các hoạt động giao lưu do trường thường xuyên tổ chức. Bạn sẽ có cơ hội tham gia trò chuyện, học hỏi, gắn kết với các bạn sinh viên của trường, bật mí rằng không chỉ riêng các sinh viên Nhật Bản mà còn cả các bạn sinh viên quốc tế đến từ nhiều nơi khác nhau. Cuộc sống xa nhà sẽ hơi khó khăn một chút, khi hậu có thể hơi lạ và những điều xung quanh sẽ khiến bạn có nhiều bỡ ngỡ nhưng đừng lo lắng, chúng mình luôn nhận được sự giúp đỡ, hỗ trợ cực kỳ nhiệt tình, đáng yêu của thầy cô, host sister(bạn học tương trợ), bạn bè trong các CLB giao lưu với sinh viên quốc tế.



Cô T.N.



Showa Women's University

**Showa Women's University
Center for International Exchange (CIE)**

📍 1-7-57 Taishido, Setagaya-ku, Tokyo 154-8533

☎️ +81 3 3411-5249 ✉️ cie@swu.ac.jp



swu.ac.jp



Showajoshi



@insta_SWU



Showajoshi



昭和女子大学
SHOWA WOMEN'S UNIVERSITY

SSự trao đổi giữa các sinh viên trường Đại học Nữ Shōko và sinh viên Trường Cao đẳng Nhật Bản Temple (trước tòa nhà số 10)

Học và làm việc tại Nhật Bản, thỏa sức tung bay toàn cầu

Chương trình Showa Direct 4.5 trực tiếp tiếp nhận sinh viên xuất sắc học tập tại các trường cấp 3 ở Việt Nam và trường tiếng Nhật. Đặc trưng của chương trình 4 năm rưỡi này là sinh viên sẽ học tiếng Nhật trong nửa năm, sau đó học kiến thức chuyên môn. Sinh viên sẽ được thực tập tại các doanh nghiệp liên kết, hoặc thông qua phòng hỗ trợ việc làm sinh viên, được giới thiệu việc làm trong và ngoài nước Nhật ngay cả sau khi tốt nghiệp.

Lịch sử và campus của trường

Đại học Nữ Showa là một trường đại học nữ tư nhân được thành lập vào năm 1920 và có hơn 100 năm lịch sử. Campus của trường nằm ở trung tâm của Tokyo và là một trung tâm văn hóa giành cho giới trẻ, cách trung tâm Tokyo chỉ 10 phút đi chuyển. Trường British School và cơ sở Nhật Bản của đại học Temple cũng nằm trong khuôn viên trường Đại học Nữ Showa. Vì thế đây là nơi tập trung sinh viên quốc tế từ nhiều quốc gia.

Chương trình du học Mỹ và liên kết với các trường đại học Việt Nam

Trường đại học Nữ Showa có cơ sở ở Boston, Mỹ, với hơn 500 sinh viên du học mỗi năm và đã ký kết thỏa thuận trao đổi với 52 trường đại học trên toàn thế giới để cung cấp nhiều chương trình giáo dục đa dạng. Sinh viên có thể học ngắn hạn hoặc dài hạn tại Boston (có mất thêm chi phí).

Tại Việt Nam, trường Đại học Nữ Showa có hơn 20 năm hợp tác với Đại học Khoa học Xã hội và Nhân văn Hà Nội trực thuộc Đại học Quốc gia và có nhiều năm đóng góp vào việc bảo tồn phố cổ Hội An.

Hướng nghiệp tốt

Đến năm 2022, trường Đại học Nữ Showa liên tục là trường đại học nữ số 1 cả nước về tỉ lệ sinh viên tìm được việc sau khi tốt nghiệp.

Trường có 6 khoa 14 chuyên ngành đa dạng, với khoảng 6.400 sinh viên. Với Showa Direct 4.5, bạn có thể học các kiến thức chuyên môn ở một trong ba lĩnh vực sau để phát triển sự nghiệp tương lai.

1 Khoa Tài chính kế toán

Khoa tài chính kế toán cung cấp cho sinh viên các kiến thức thực tiễn và giúp sinh viên có được chứng chỉ kế toán có thể sử dụng để đi xin việc ở các công ty và tập đoàn tài chính. Giảng viên của khoa là những người có kinh nghiệm thực tế phong phú về kế toán tài chính và có bằng MBA. Trong giờ học sinh viên sẽ được học từ kiến thức căn bản đến luyện tập thực tiễn về ngành kế toán. Sinh viên cũng được học về kinh tế học và quản trị kinh doanh để nâng cao năng lực. Qua đó, sinh viên có thể tiếp thu được những kiến thức bổ ích, giúp ích cho sự nghiệp tương lai.



2 Khoa Quản trị chăm sóc sức khỏe

Sinh viên sẽ được đào tạo về cơ thể người cũng như dinh dưỡng học để lấy được chứng chỉ chuyên gia dinh dưỡng và có thể làm việc trong lĩnh vực chăm sóc sức khỏe. Ngoài thực phẩm, sinh viên còn được học về các lĩnh vực như vận động hay chăm sóc thẩm mỹ. Thông qua các chương trình thực tập, và các dự án sinh viên có thể tiếp thu được những kiến thức thực tế phong phú, nhờ đó có thể mở rộng sự nghiệp tương lai trong các lĩnh vực như thực phẩm, thẩm mỹ, thể hình.



3 Khoa Quản lý chất lượng vệ sinh an toàn thực phẩm

Sinh viên sẽ được đào tạo về các loại thực phẩm cũng như thành phần, tính năng, phương thức gia công và bảo quản cũng như quản lý vệ sinh an toàn để có thể trở thành chuyên gia trong lĩnh vực nghiên cứu, phát triển, kinh doanh thực phẩm. Sinh viên sẽ được học các kiến thức căn bản qua thí nghiệm và thực hành về dây chuyền thực phẩm từ nhà sản xuất đến người tiêu dùng, qua đó đáp ứng được những yêu cầu từ cả công ty tuyển dụng và khách hàng. Sinh viên sẽ không chỉ kiến thức chuyên môn về vệ sinh an toàn thực phẩm, mà còn có thêm năng lực tư duy phát triển kinh tế trong ngành này.

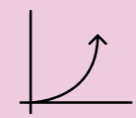


1. Yêu cầu



Được trường cấp 3 trực thuộc Đại học Showa hoặc trường tiếng Nhật tiến cử, nộp đơn xin học.

3. Nhập học - Nâng cao năng lực tiếng Nhật



Sau khi nhập học vào tháng 10, sinh viên sẽ tham gia một chương trình chuyên sâu về tiếng Nhật tại Trung tâm Giáo dục Tiếng Nhật để có thể học được các môn chuyên ngành. Sinh viên sẽ được học các thuật ngữ chuyên ngành liên quan đến chuyên môn của mình, cũng như chuẩn bị cho việc học chuyên ngành. Ngoài ra, sinh viên cũng được học tiếng Nhật để đi thực tập và làm việc.

5. Thực tập tại các công ty liên kết.



Sinh viên sẽ có cơ hội sử dụng tiếng Nhật và kiến thức chuyên môn, tham gia thực tập tại các công ty trong 2 tuần. Ngoài việc áp dụng các kiến thức đã học ở giảng đường vào thực tế, sinh viên còn được đào tạo về văn hóa và kỹ năng làm việc trong công ty.

2. Thi đỗ, chuẩn bị sang Nhật Bản

Chuẩn bị visa du học để sang Nhật sau khi thi đỗ. Những người chưa đủ trình độ tiếng Nhật thì cần học 1 năm ở các trường tiếng ở Việt Nam trước khi nhập học.



4. Học chuyên ngành

Từ tháng 4 năm tiếp theo, sinh viên sẽ học theo chương trình học trong 4 năm từ kiến thức cơ bản đến kiến thức ứng dụng. Ngoài việc nhận được chứng chỉ để làm việc, sinh viên còn được thực hành, thực nghiệm, tham gia vào các dự án để tiếp thu được các kinh nghiệm thực tế.



6. Tốt nghiệp và tìm việc

Trường sẽ đưa ra các chủ đề phù hợp với quan tâm và nhu cầu để giúp sinh viên nghiên cứu tìm việc. Sau khi tốt nghiệp, sinh viên có thể vận dụng được những kiến thức chuyên ngành để tìm những công việc trong lĩnh vực kế toán, sức khỏe, thực phẩm không chỉ trong các công ty Nhật Bản mà còn trên toàn cầu.



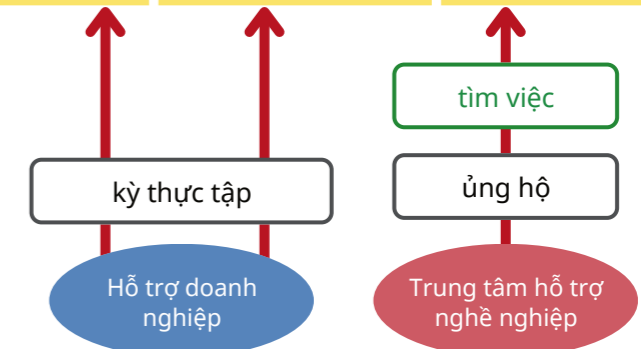
Khái quát về chương trình

Sau khi học tiếng Nhật nửa năm, sinh viên sẽ học chuyên ngành cùng với sinh viên Nhật và các du học sinh khác, tổng cộng sẽ học trong 4 năm rưỡi. Ngoài tiếng Nhật học thuật và tiếng Nhật dùng trong công việc, sinh viên cũng sẽ được thực tập tại các công ty trong các lĩnh vực 「kế toán」 「sức khỏe」 「an toàn thực phẩm」 trong 2 tuần. Ngoài ra, sinh viên cũng sẽ được các anh chị sempai hướng dẫn và được học theo nhóm cùng với bạn bè để tiếp thu những kiến thức thực tế giúp làm việc trong các công ty Nhật Bản. Ngoài ra trường cũng cung cấp nhiều loại học bổng và hỗ trợ tài chính giúp sinh viên yên tâm học tập.

Điều kiện ứng tuyển

- 1) Được một trường Trung học Phổ thông ở Việt Nam hoặc một trường tiếng Nhật có liên kết với trường Đại học Nữ Showa tiến cử
- 2) Có trình độ tiếng Nhật CEFR B1 (Những người chưa có trình độ tiếng Nhật B1 tại thời điểm nộp đơn sẽ được yêu cầu hoàn thành chương trình dự bị một năm ở các trường tiếng Nhật ở Việt Nam)
- 3) Đã học các môn học chỉ định tại trường Trung học Phổ thông. (Các môn chỉ định khác nhau tùy vào chuyên ngành muốn học)

		Năm thứ nhất (1,5 năm)	Năm thứ 2 (1 năm)	Năm thứ 3 (1 năm)	Năm thứ 4 (1 năm)
Sự tập trung trong giáo dục tiếng Nhật	Môn chuyên ngành	Môn chuyên ngành	Môn chuyên ngành	Môn chuyên ngành	Môn chuyên ngành
	giáo dục tiếng nhật	giáo dục tiếng nhật	giáo dục tiếng nhật	giáo dục tiếng nhật	giáo dục tiếng nhật



Giới thiệu chuyên ngành
対象学科紹介